

Australien



Allgemeines

Hauptstadt Canberra	Amtssprache(n) Englisch	Fläche 7.692.020 km ²
Bruttoinlandsprodukt 1.689 Mrd. \$	Bevölkerung 25.688.000	Ausgaben für Bildung 103 Mrd. \$



Förderung der biointelligenten Wertschöpfung in Australien

Ausgaben für Forschung und Entwicklung 32 Mrd. \$	Anzahl der Patente 65
--	--------------------------



Akteure und Technologien der biointelligenten Wertschöpfung in Australien

Es werden nur die Top-Befähigertechnologiefelder (BTF) aufgeführt, wenn die Anzahl der Technologien gesamt größer und im BTF größer oder gleich 2 ist.



Bedürfnisfeld Gesundheit

Anzahl Universitäten und Institute 4	Anzahl Technologien 6	Anzahl Unternehmen 12
---	--------------------------	--------------------------

Befähigertechnologiefelder (BTF) mit den meisten Technologien
Digitale Plattformen, Modelle und Zwillinge Bioraffinerien und Bioreaktoren Bio-Human-Machine Interfaces



Bedürfnisfeld Energie

Anzahl Universitäten und Institute 3	Anzahl Technologien 1	Anzahl Unternehmen 1
---	--------------------------	-------------------------

Befähigertechnologiefelder (BTF) mit den meisten Technologien
Nicht definierbar



Bedürfnisfeld Konsum

Anzahl Universitäten und Institute 2	Anzahl Technologien 5	Anzahl Unternehmen 5
---	--------------------------	-------------------------

Befähigertechnologiefelder (BTF) mit den meisten Technologien
Bioraffinerien und Bioreaktoren



Bedürfnisfeld Wohnen

Anzahl Universitäten und Institute	Anzahl Technologien	Anzahl Unternehmen
3	1	0

Befähigertechnologiefelder (BTF) mit den meisten Technologien
Nicht definierbar



Bedürfnisfeld Ernährung

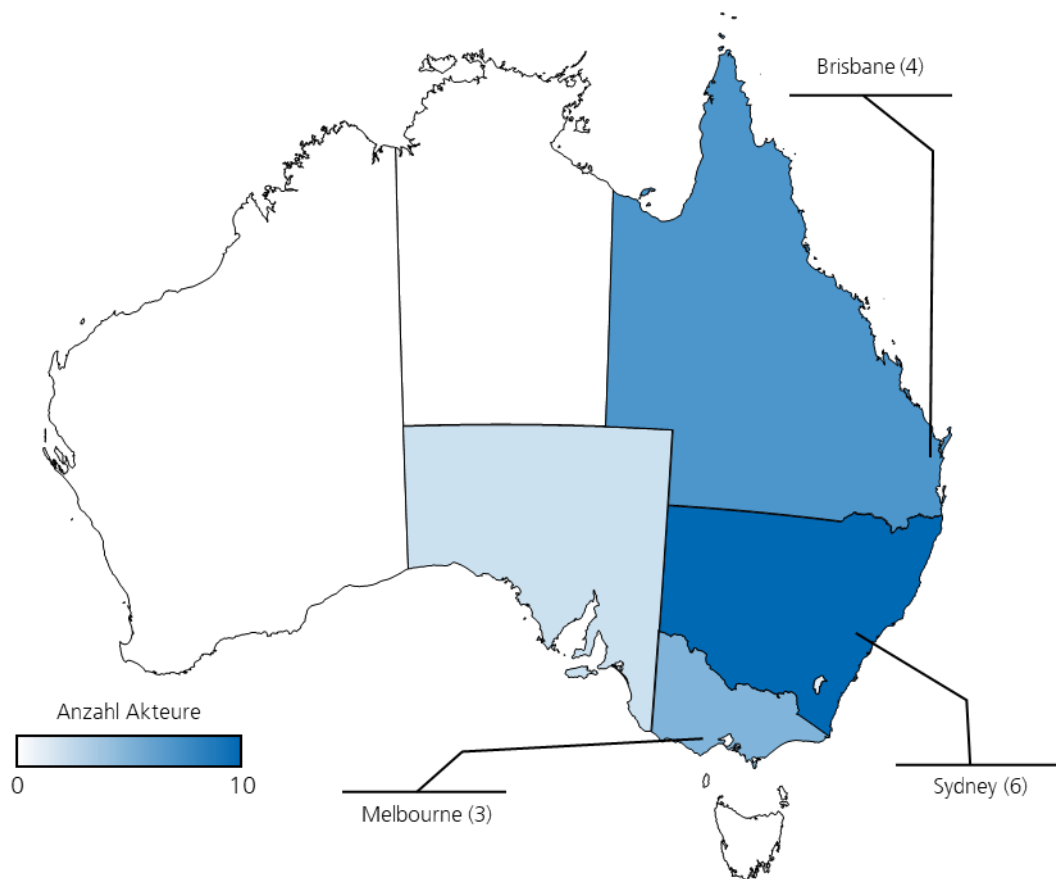
Anzahl Universitäten und Institute	Anzahl Technologien	Anzahl Unternehmen
5	2	8

Befähigertechnologiefelder (BTF) mit den meisten Technologien
Nicht definierbar



Verteilung der Akteure der biointelligenten Wertschöpfung in Australien nach Bundesstaat

Aufgeführt sind die Städte, in denen mehr als 10 % der Akteure in Australien ihren Hauptsitz haben.



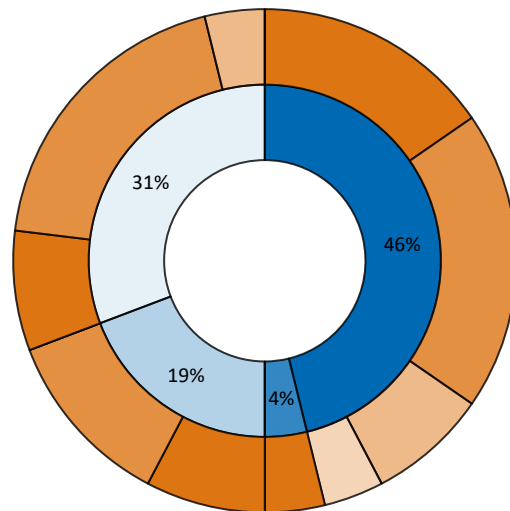


Fakten zu den Unternehmen

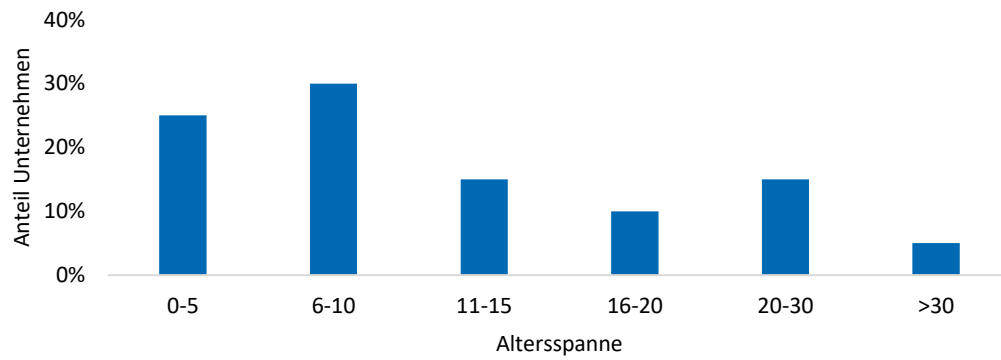
Anteil der Unternehmen je Bedürfnisfeld

- Gesundheit
- Energie
- Wohnen
- Konsum
- Ernährung

- Kleinunternehmen
- Kleinunternehmen
- Mittlere Unternehmen
- Großunternehmen



Anteil der Unternehmen je Altersspanne



Befähigertechnologiefeld (BTF)	Ø Anzahl Technologien (Leitländer)	Anzahl Technologien	Ø Anzahl Publikationen (Leitländer)	Anzahl Publikationen	Ø Anzahl Patente (Leitländer)	Anzahl Patente
Bioraffinerien und Bioreaktoren	9	4	40	15	42	5
Digitale Plattformen, Modelle und Zwillinge	8	3	31	19	9	0
Biofoundries & Hochdurchsatzscreening durch Laborautomatisierung	4	1	39	14	8	3
Smart Greenhouse und Smart Farming	4	1	61	74	35	24
Biobasierte Energieerzeugung und -speicherung	2	0	59	32	34	6
Bioprinting und Additives Biomanufacturing	2	0	8	8	6	0
Biosensoren und Bioaktuatoren	2	0	77	41	41	10
Human-Biomachine-Interfaces	3	2	199	153	32	3
Biobasierte/hybride Mikro- und Nanotechnik	2	1	41	12	11	1
Biofunktionale Materialien und Oberflächen und Tissue Engineering	1	0	22	13	22	4
Gensequenzierung und -editierung	1	0	656	342	17	3
Metabolic Engineering und Synthetische Biologie	1	0	49	28	32	5
Bio-(Hybrid) und Soft-Robotik	1	0	45	4	187	0
Bio-Computing und Data-Storage	1	1	243	36	8	0
Soft-Sensorik und KI	0	0	10	5	3	0
Rückverfolgbarkeit und Blockchain	1	0	5	4	9	1

Aufgeführt sind neben dem betrachteten Land jeweils die Leitländer mit den zwei niedrigsten und zwei höchsten Bewertungen in den Fokusthemenfeldern.

