
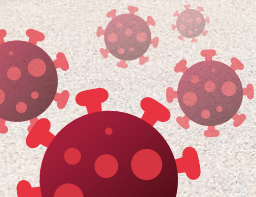


NACHWEIS VON
CORONA
IM ABWASSER

 **Fraunhofer**
IPA



Mobiles Labor zur effizienten Lokalisierung von Corona-Hotspots

Was ist neu und wo liegt der Nutzen

- Neue Strategie zur Ausbreitungsprävention
- Ursprünglich: Individual-Tests bei symptomatisch Erkrankten und Kontaktnachverfolgung
- Neuer Ansatz: Abwasser-Analytik einer »Sammelprobe«
 - Bereits fünf bis sechs Tage bevor erste Symptome auftreten, scheiden Infizierte Viren aus, die im Abwasser nachweisbar und quantifizierbar sind.
 - Die Ergebnisse können schneller und unabhängig von einer aktiven Teilnahme der Personen an einem Test erzielt werden.



Untersuchung der Abwasserproben im mobilen Labor

Vorteile der Abwasser-Analytik

- Zeitnahes Abbilden des Infektionsgeschehens in Clustern von ca. 10.000 Einwohnern möglich
- Lokales Einleiten von Präventions-/Lockdown-Maßnahmen zur effektiveren Begrenzung der Ausbreitung möglich

Umsetzung

- Einsatz einer mobilen Lösung
- Einheitliche, vergleichbare Vorgehensweise für eine Region, die direkt und ohne Zeitverlust durch Versand der Proben Ergebnisse liefert

Ihre Ansprechpartner

Dipl.-Biol. (t.o.) Sibylle Thude
+49 711 970-1629
sibylle.thude@ipa.fraunhofer.de

Dipl.-Ing. Guido Kreck
+49 711 970-1541
guido.kreck@ipa.fraunhofer.de